

Gand, le dimanche 13 mars 2022.

Chers famille, amies et amis,

Assise dans un coin de l'abris bus de Merelbeke Kerk, Cornieltje m'attend. Elle a le visage caché par un masque ffp2 blanc, sa main droite repose sur la poignée d'un caddie jaune décoré de feuilles vertes. Ses deux mains sont revêtues de gants chirurgicaux bleu azur.

À mon arrivée, elle se lève, me fait un signe de la tête et elle se présente, je suis Cornieltje. J'ai vos livres dans mon sac, je les ai enveloppés dans une serviette de bain pour les protéger. Je la remercie, j'en prend possession et je lui remet la somme d'argent convenue. Elle m'explique qu'elle souffre d'arthrose et qu'à son grand regret elle doit abandonner sa carrière artistique. Hier après-midi, Marleen a rencontré en rue une amie de Cornieltje qui lui a confié que cette dernière a mis en vente sur « Tweedehands.be » tous ses accessoires de peinture.

J'ai consulté le site et je lui ai acheté deux carnets de 75 pages de papier aquarelle Fabriano, 28x35 cm, 300g, grain fin, pressé à froid.

Si vous êtes intéressés, ouvrez le lien et introduisez le nom « Cornieltje » dans la fenêtre adéquate. Elle propose des pinceaux, de la peinture aquarelle et acrylique en tube, des crayons de couleur, de la pastel, blocs de papiers et de nombreux accessoires, souvent neufs.

Jeudi nous prenons le train pour Bruxelles Centrale et le Bozar.



Rinus Van de Velde naît à Louvain en 1983.

L'homme voyage seul dans sa tête. De temps à autre il croise fictivement des artistes qu'il aime et qui l'inspirent, comme Pierre Bonnard, Claude Monet et Jean Tinguely. C'est le fil rouge de l'exposition intitulée « Inner Travels ». Elle est conçue et produite par EUROPALIA, dans le cadre de « Trains and Tracks ».

Dans la dernière salle, l'exposition se termine par un film dont le titre est un palindrome: « Ruta Natural ».

On y voit le voyage et les quêtes absurdes d'un homme qui porte le masque de Rinus Van de Velde. C'est une rêverie qui tourne en boucle, le scénario se répète indéfiniment.

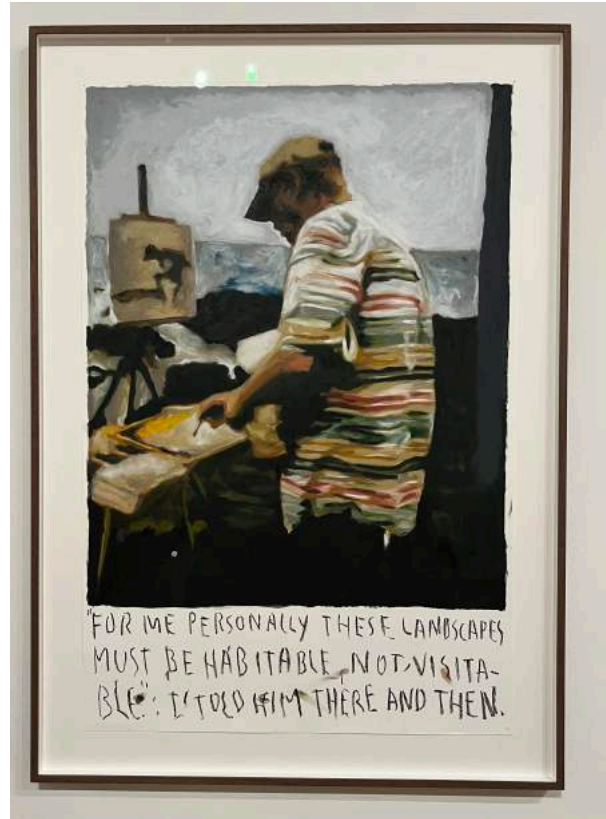
Je vous livre ci-dessous l'introduction extraite du catalogue:

« S'appuyant sur diverses techniques allant du dessin à la sculpture, Rinus Van de Velde crée un univers en miroir, dans lequel des éléments issus de la réalité et de la fiction se fondent en un récit unique. Voyageur de salon autoproclamé, Rinus Van de Velde raconte des quêtes et aventures semi-héroïques puisées dans ses voyages imaginaires et ses rencontres fictives avec de grandes figures de l'histoire de l'art.

Dans cette exposition, qui prend la forme d'un récit circulaire entre départs et retours au foyer, le train agit comme une métaphore du voyage. Rinus Van de Velde y présente son nouveau film et une sélection de ses œuvres, récentes pour la plupart. Il y réunit en parallèle un choix d'œuvres d'artistes modernes et contemporains - dont Pierre Bonnard, Joseph Cornell, Fischli/Weiss, Joan

Mitchell, Claude Monet, Laure Prouvost, Laurie Simmons, Josephine Troller et Jean Tinguely, entre autres - qu'il place dans un contexte nouveau.
L'exposition invite à partager les voyages intérieurs de l'artiste. C'est une exploration visuelle laissant entrevoir une partie du singulier univers de Rinus Van de Velde, en construction et expansion permanentes ».

Selon un de mes dictons préférés: « Show, don't tell », voici quelques photos prises au hasard de notre parcours.





THE FAIRCHILD TRAVELER BY WHICH I WAS DIRECTED WAS THE FACTORY ENDEAVOR TO COMPREHEND THE MEANING OF ALL THESE TROPICAL SUBJECTS IN THE GENERAL CONNECTION AND TO REPRESENT NATURAL AS ONE GREAT WHOLE. PHOTOGRAPHED BY THE GARDEN OF BOTTLE-GROWING HOUSE FOR THE SUPPLY OF THE U.S. GEOLOGICAL SURVEY. THE PHOTOGRAPH WAS TAKEN IN 1892 AT THE GARDEN OF BOTTLE-GROWING HOUSE FOR THE SUPPLY OF THE U.S. GEOLOGICAL SURVEY.





Subrepticement je photographie une jeune visiteuse qui pourrait servir de modèle à Ron Mueck.



Cette semaine le **GuyMu** vous propose "Une ombre dans l'Herbe"



Voici pour cette semaine. Je vous souhaite une bonne lecture.

Ci-dessous un souvenir du Chat Lune.

La bise

Guy

Lettre de Gand 22/10

Chat Lune



Guigilia 6/3/22