

Préambule:

Marleen est gantoise de naissance et moi de cœur. Aussi, ma lettre garde son en-tête, même en pérégrination.

J'envoie la présente lettre de Laven au Danemark, où depuis plus de cinquante ans, habite ma soeur Jacqueline. Elle est gantoise de naissance et en 1982, elle a pris la nationalité danoise.

Compte rendu de la semaine:

- *Emil Nolde (1867-1956) et Max Lieberman (1847-1935)*

Pour remonter de Stad aan 't Haringvliet vers Laven, nous avons pris les routes de l'ouest de l'Allemagne jusqu'à Bremerhaven où nous avons campé sur le quai du port de pêche. Cinquante kilomètre plus haut, une croisière d'une petite heure avec l'Elbe Ferry, nous transporta de Cuxhaven à Brunsbüttel.

À la limite sud de la frontière danoise, nous avons frôlé Seebüttel, où se trouve la maison du peintre expressionniste Emil Nolde. Deux histoires me sont venues à l'esprit.

En 1920 le peintre adhère au Party National Socialiste Danois, il est plein d'admiration pour Joseph Goebbels dont il partage les idées. Dans les années 1936, le Party Nazi rejette l'art expressionniste qu'Hitler libelle, « Entartete Kunst », « l'Art dégénéré ». Un millier d'œuvres de Nolde furent retirées des musées. De nationalité danoise, Emil Nolde, membre du Party, n'est pas autrement inquiété, mais à partir de 1936, toute activité artistique lui est interdite. Néanmoins, jusqu'à la fin de la guerre, il produit en cachette, des centaines d'aquarelles qu'il appelle « Images non peintes ».

Situé politiquement à l'autre bout de l'échelle, Max Lieberman est un autre peintre expressionniste Allemand que nous aimons beaucoup.

Né à Berlin dans une famille de juifs ashkénaze, Max Lieberman se consacre très vite au dessin et à la peinture, au grand dam de ses parents qui le destinent à une carrière scientifique ou, à défaut, juridique.

Il étudie l'art et il part vivre et étudier à Paris, Barbizon, Amsterdam et Munich pour retourner à Berlin en 1884. Il devient célèbre et en 1909, il achète une propriété le long du Wannsee, un lac près de Berlin où il fait construire la « Villa Lieberman ».

Lorsque le Party Nazi prend le pouvoir en 1933, on rapporte que Lieberman s'exclame: « Je ne pourrai jamais manger assez, pour vomir la quantité que j'aimerais dégurgiter ».

Également qualifiées de « Entartete Kunst », ses œuvres subissent le même sort que celles de Emil Nolde.

Le 20 janvier 1942, dans la Villa Marlier située à 400 m de la Villa Lieberman, 7 officiers supérieurs SS et 8 académiciens, fonctionnaires supérieurs du Party National Socialiste, se réunissent sous la présidence de Reinhard Heydrich et proclament la « Endlösung », la « solution finale ». À savoir, l'extermination programmée et systématique de tous les juifs.

Max Lieberman n'est déjà plus là, il est mort le 8 février 1935, à l'âge de 88 ans. Sa veuve Marthe lui survit mais elle se suicide le 5 mars 1943, à la veille de sa déportation prévue vers le camp d'extermination de Theresienstadt.

Voici en bref, l'histoire de deux peintres expressionnistes allemands, un Nazi et un juif.

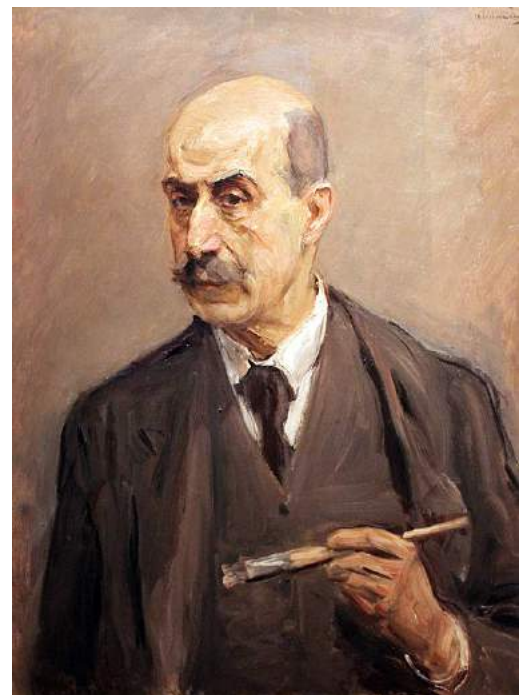
Nous avons visité la maison d'Emil Nolde à Seebüttel en 2019 et les deux villas du Wannsee en 2011.



Max Lieberman



Emil Nolde



- *Le musée des pompiers:*

Vous qui lisez mes lettres, avez remarqué notre passion pour les musées. Les musées d'art en particulier, mais également les petits musées de n'importe quoi. Ceux que l'on découvre souvent dans les petites villes. Ils sont généralement créés par des volontaires pensionnés, dont l'objet du musée était leur métier. La ville de Kjellerup, à une vingtaine de kilomètres de Laven, offre aux intéressés, une collection impressionnante de voitures de pompier et d'objets divers propres à la profession. Les plus anciennes voitures datent de la fin du 19^e siècle. Un festival de RAL 3020. Pour votre gouverne, RAL signifie:

Reichsausschuß für Lieferbedingungen (Comité impérial pour les conditions de livraison). C'est un système de codification des couleurs développé en 1927 par l'Institut allemand pour l'assurance qualité. Il est aujourd'hui encore, utilisé pour les couleurs de peinture. Le RAL 3020 est une nuance de rouge.



- Les dix Trolls Danois:

« Corona a explosé pendant que je travaillais sur une sculpture à Porto Rico.

D'un coup, tout est annulé ! Du jour au lendemain, je suis passé d'avoir trop de projets à n'avoir aucun projet du tout. Le COVID-19 a effacé mon calendrier.

Guetté par la dépression, obsédé comment maintenir ma carrière artistique à flot, comment payer les factures, ne pas devoir licencier mes assistants et quitter mon atelier, j'eus soudainement l'idée de mobiliser les énergies pour créer dans la nature, 10 statues géantes au travers du pays.

Un millier de personnes se sont portées volontaires pour aider à construire, récupérer du bois, démonter des palettes et faire des sandwiches. Il s'est créé un énorme projet communautaire. Je souligne que pendant toute la durée du projet, nous avons suivi les directives COVID et comme nous étions à l'extérieur, personne à ma connaissance n'est tombé malade. »

Ainsi s'exprime Thomas Dambo, sculpteur Danois.

Vendredi matin, nous nous rendons à Silkeborg Bad, le Centre Culturel de la ville. Parmi les nombreuses statues que l'on peut voir dans les bois entourant l'ancien hôpital reconverti, nous découvrons un des dix Trolls géants de l'artiste « recycler ». C'est ainsi qu'il se qualifie.





À l'intérieur du centre culturel, l'artiste Pia Anderson expose ses œuvres multicolores.



Lettre de Gand, en pérégrination.
Dimanche, le 18 juillet 2021
Guy